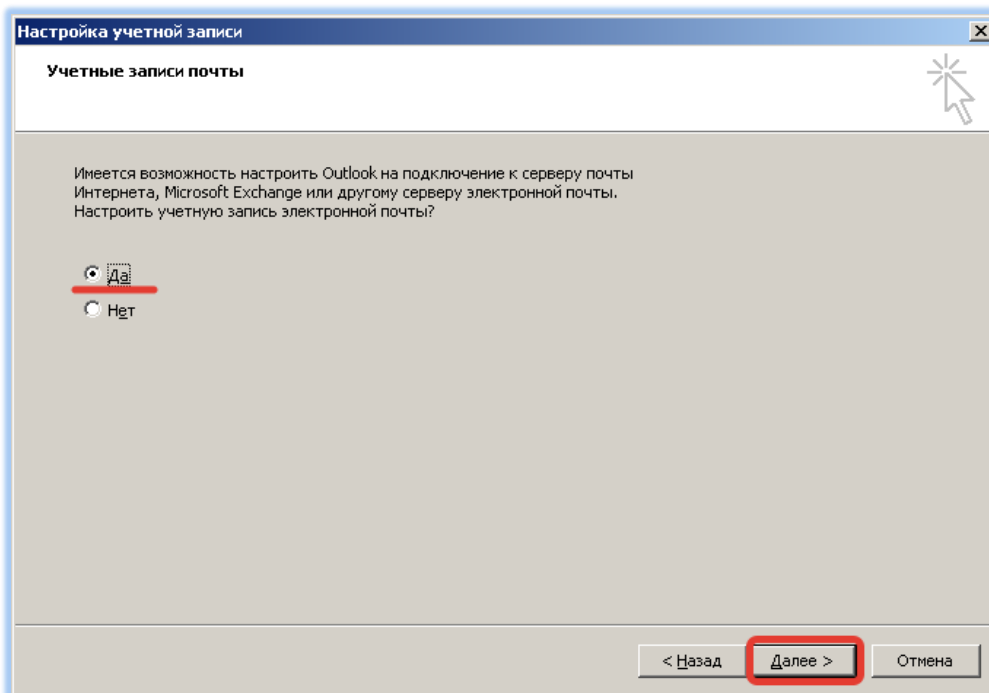
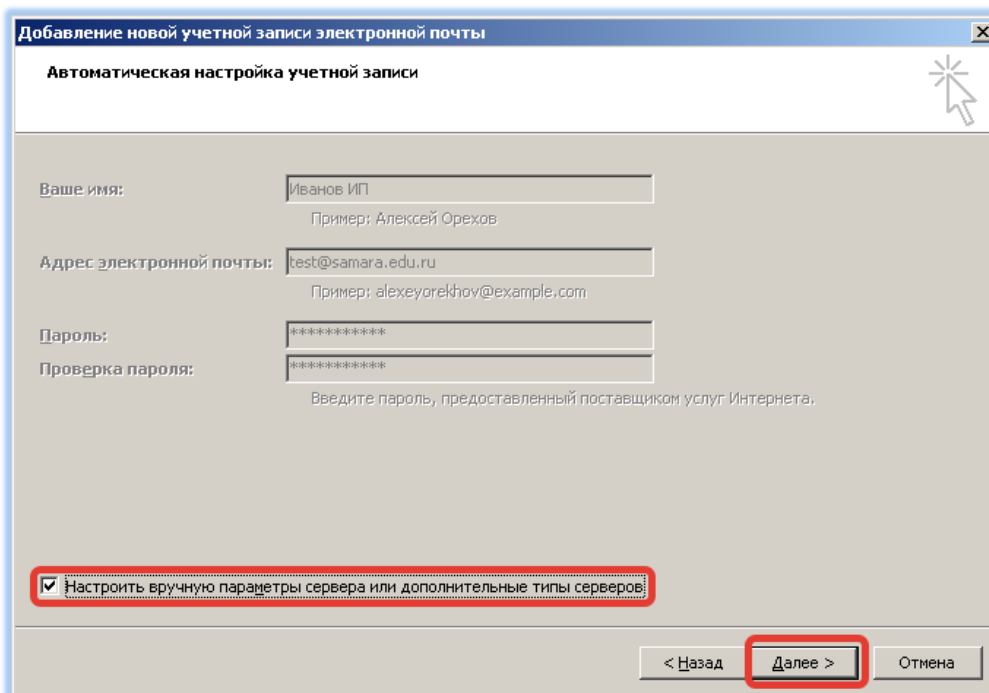


Инструкция по настройке почтовой программы Microsoft Outlook для работы с почтовым сервисом @samara.edu.ru

1. При первом запуске программы может появиться окно, выберите **«Да»** и нажмите кнопку **«Далее»**



2. Затем установите флажок **«Настроить вручную параметры сервера...»** и нажмите кнопку **«Далее»**



3. В появившемся окне заполните все поля. Затем нажмите кнопку «**Другие настройки...**»

Добавление новой учетной записи электронной почты

Параметры электронной почты Интернета
Каждый из этих параметров является обязательным для правильной работы учетной записи электронной почты.

Сведения о пользователе
 Введите имя: Иванов ИП
 Адрес электронной почты: test@samara.edu.ru

Сведения о сервере
 Тип учетной записи: IMAP
 Сервер входящей почты: mail.samara.edu.ru
 Сервер исходящей почты (SMTP): mail.samara.edu.ru

Вход в систему
 Пользователь: test@samara.edu.ru
 Пароль: *****
 Запомнить пароль
 Безопасная проверка пароля (SPA)

Проверка настройки учетной записи
 После заполнения сведений в данном окне желательно проверить учетную запись, нажав кнопку снизу (требуется подключение к сети).
 Проверка учетной записи...

Другие настройки ...

< Назад Далее > Отмена

4. В новом окне на вкладке «Сервер исходящей почты» установите флажок «**SMTP-серверу требуется проверка подлинности**» и выберите вариант «**Аналогично серверу для входящей почты**» как на скриншоте и нажимаете «**ОК**»

Настройки электронной почты Интернета

Общие **Сервер исходящей почты** Подключение Дополнительно

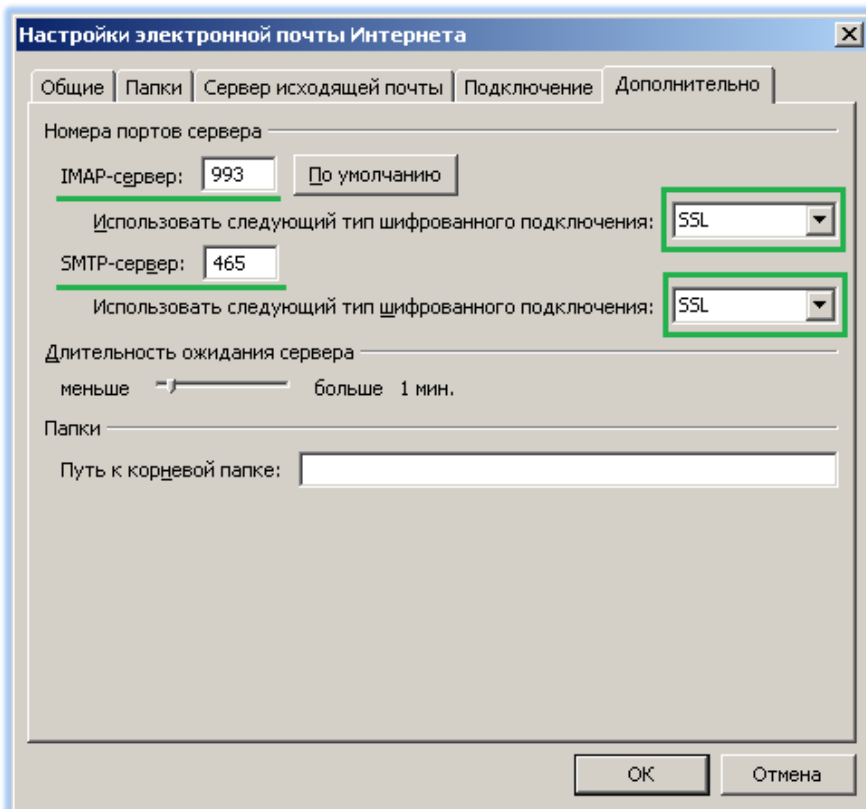
SMTP-серверу требуется проверка подлинности:
 Аналогично серверу для входящей почты
 Вход с помощью
 Имя пользователя:
 Пароль:
 Запомнить пароль
 Безопасная проверка пароля (SPA)
 Вход на сервер входящей почты перед отправкой

ОК Отмена

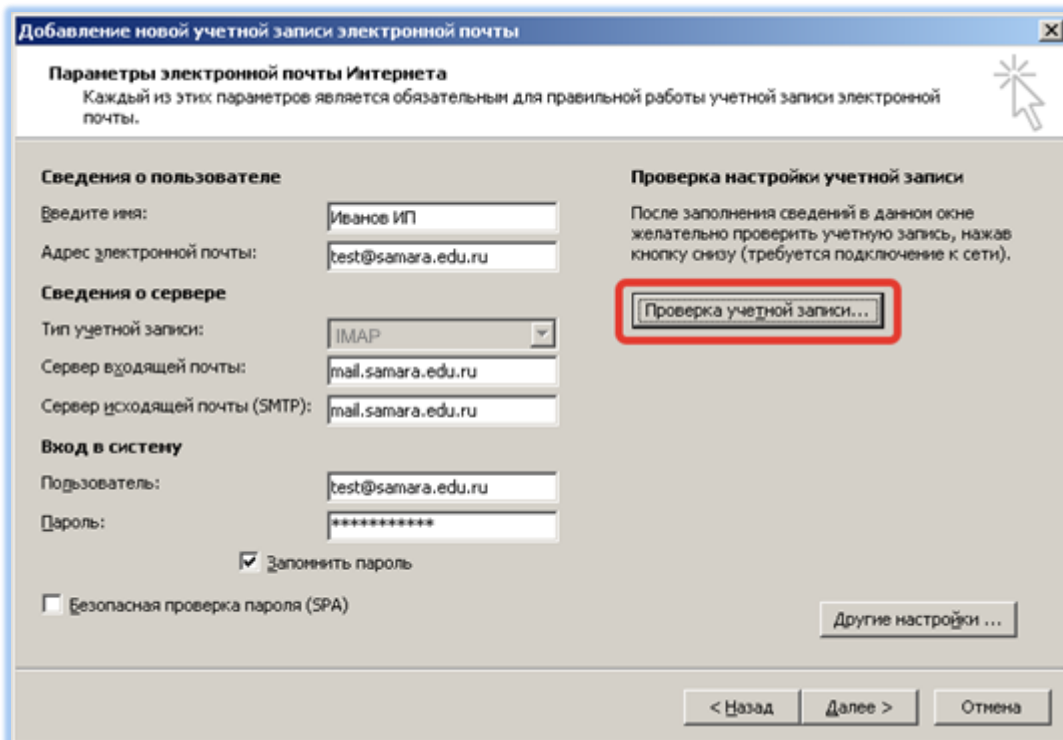
5. В том же окне на вкладке «Дополнительно» укажите следующие параметры и нажмите кнопку «**Ок**»:

IMAP-сервер **993**, тип шифрованного подключения: **SSL**

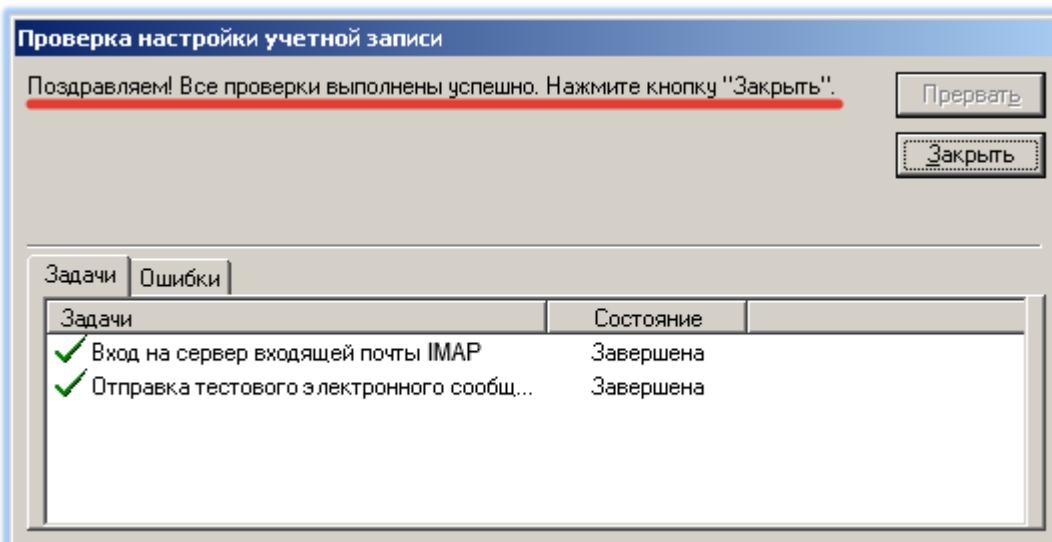
SMTP-сервер **465**, тип шифрованного подключения: **SSL**



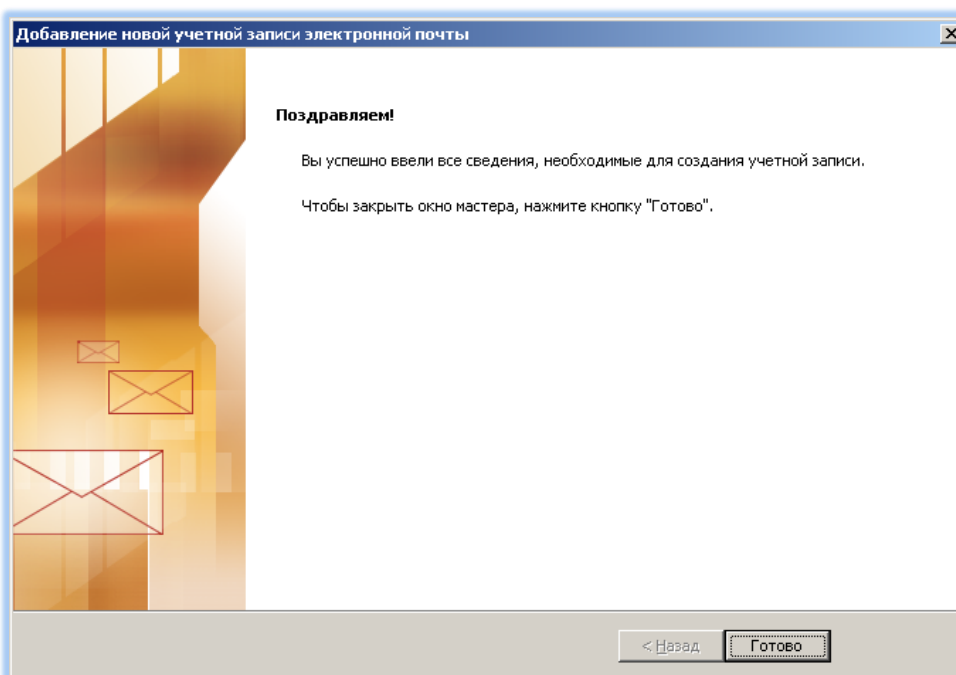
6. Далее нажмете кнопку «**Проверка учетной записи...**»



7. Если всё настроено верно, то появится окно с сообщением об удачной проверке как на скриншоте:



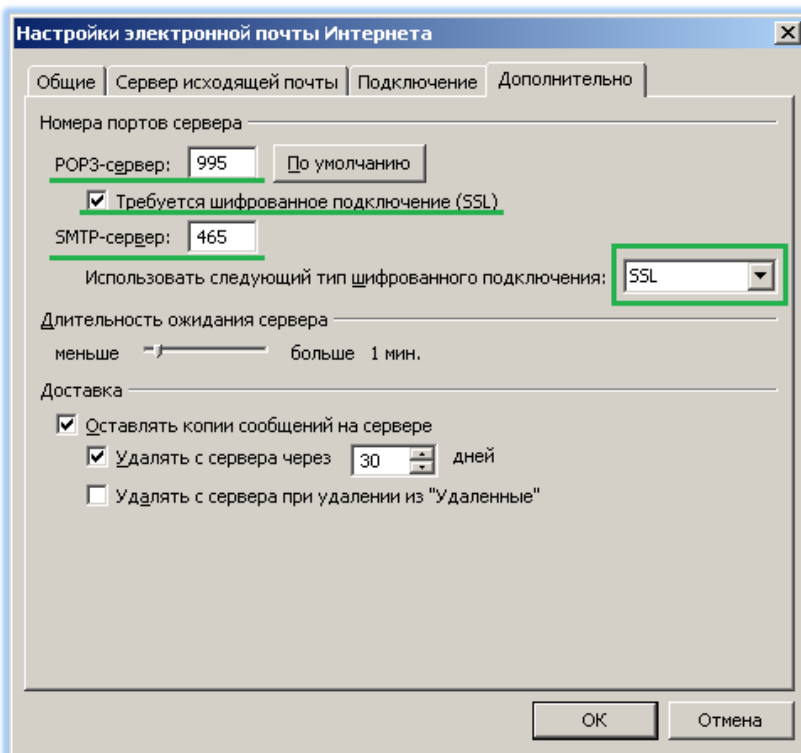
8. В последнем окне нажмете кнопку «Готово»



Дополнительная информация

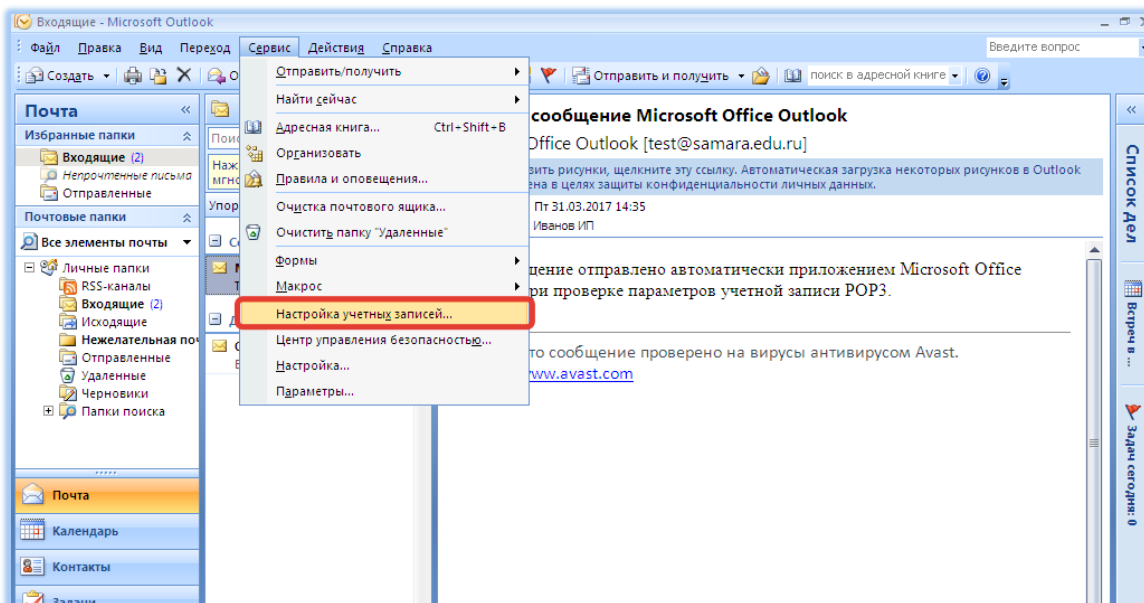
Для настройки программы по протоколу POP3 укажите параметры как на скриншоте:

Протокол POP3 порт 995 Требуется шифрованное подключения (SSL) – Да
 Протокол SMTP порт 465 Тип шифрованного подключения: SSL

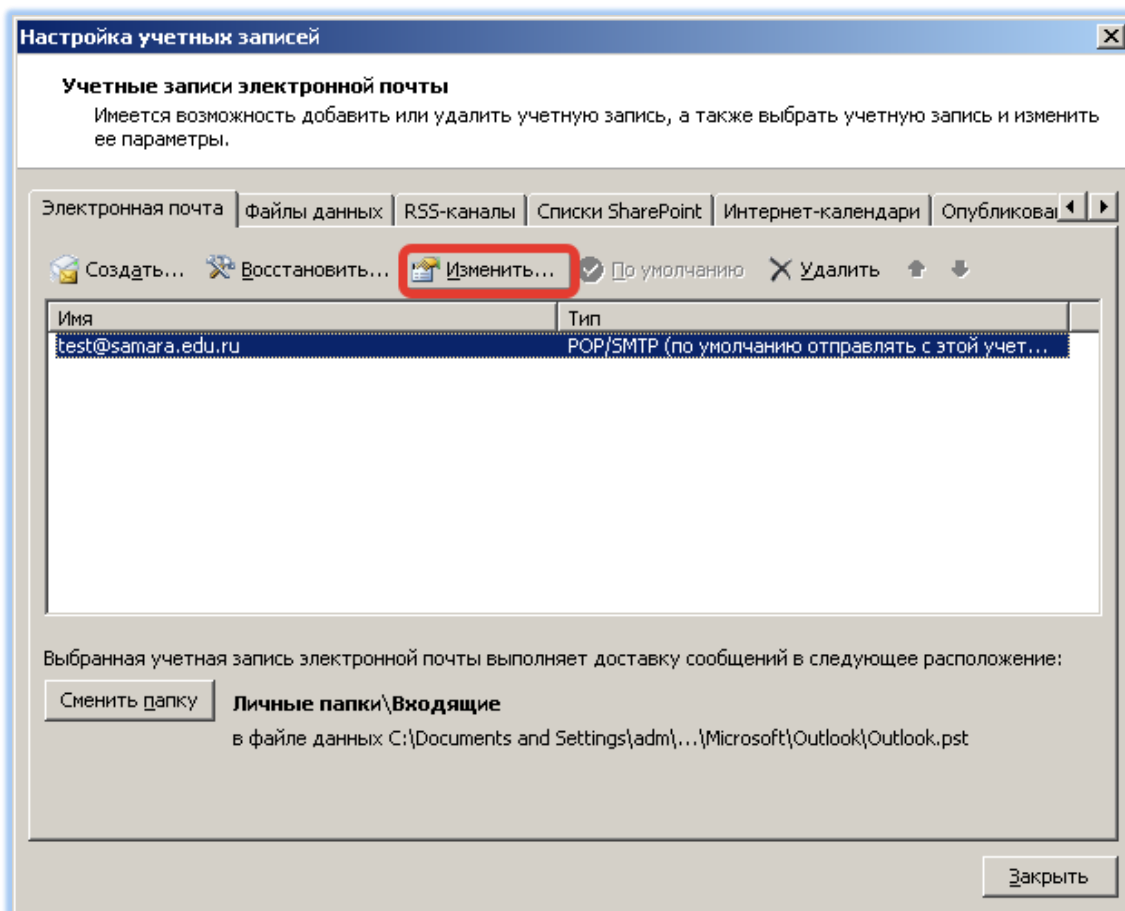


Если требуется проверить или изменить настройки программы Microsoft Outlook

Выберите «Сервис» – «Настройка учетных записей...»



Выберите свою учётную запись и нажмите изменить



Если ваша почтовая программа не работает (неверные настройки), всегда можно воспользоваться **web-интерфейсом** к почтовому ящику, набрав в браузере на компьютере: <https://webmail.samara.edu.ru>

Для работы в браузере с почтовым сервисом никаких настроек не требуется.

Если ваша почтовая программа настроена на работу с сервером по протоколу POP3 рекомендуется ознакомиться с инструкцией «Лимиты почтового ящика и особенности работы по протоколу POP3».